

Diamant Bleu Sub

Investir dans la dette subordonnée financière

Document d'information non contractuel réservé à des clients professionnels au sens de la Directive MIF, agissant pour compte propre

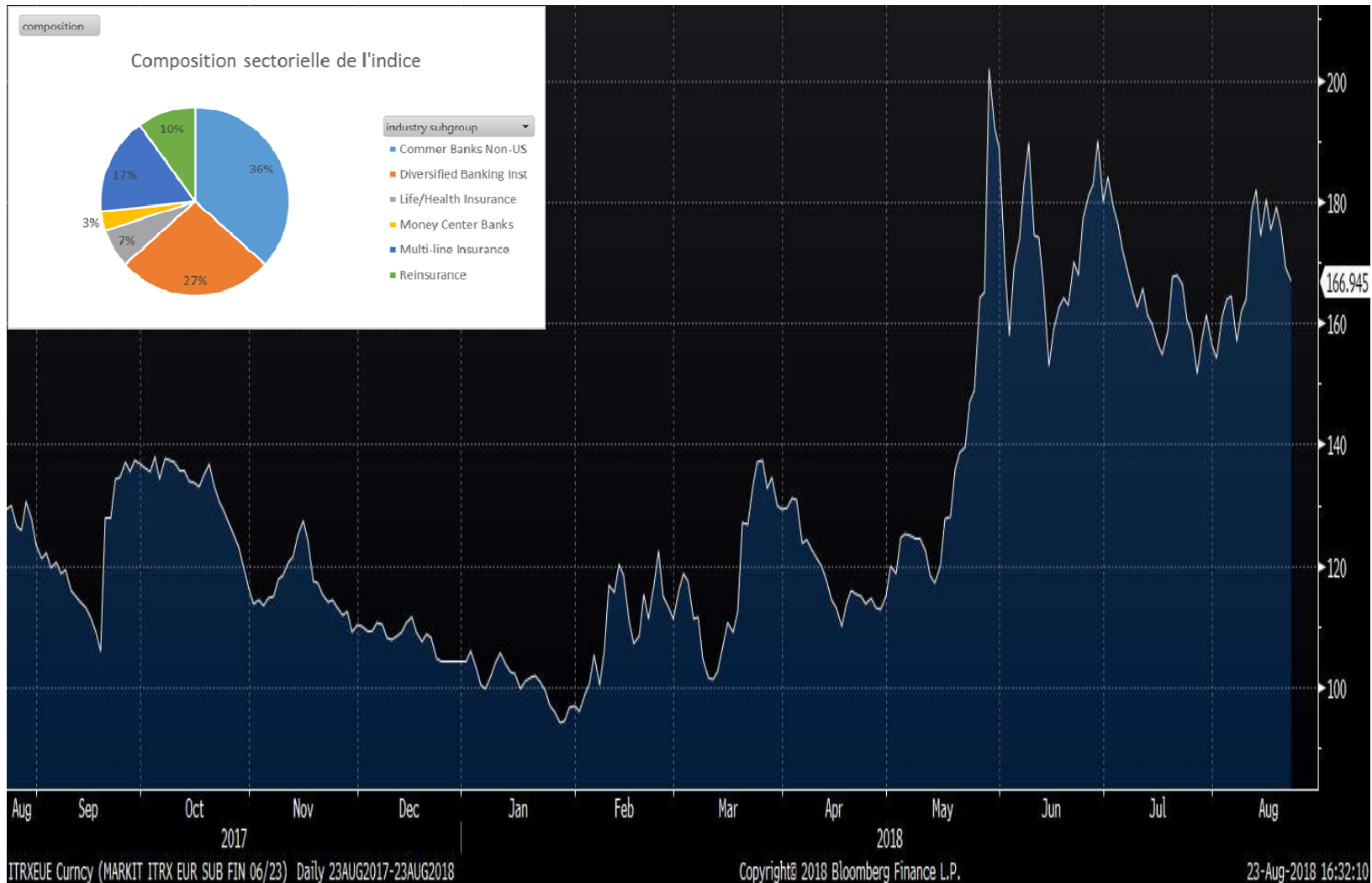
3^{ème} Trimestre 2018

Principes et objectifs de Gestion

- Dans un univers de taux négatifs, y compris sur des maturités de 7 ans sur le souverain allemand et de 4 ans sur le souverain français, Diamant Bleu Gestion propose un produit spécialisé sur la dette subordonnée financière, permettant de diversifier votre portefeuille obligataire
- L'objectif de Diamant Bleu Sub: produire une performance égale à l'Eonia capitalisé + 3%, avec une volatilité cible inférieure à 8%. **Il s'agit d'un objectif relevant des hypothèses de la société de gestion. Ce dernier pourrait ne pas être atteint en fonction des conditions de marché.**
- Le FCP sera intégralement investi en dettes financières senior et subordonnées: Senior Non Preferred, Tier 2 et Tier1 (hors Cocos), émis en USD, GBP, et EUR
- Le risque de change sera systématiquement couvert, et le risque de taux sera couvert de manière dynamique. Un risque de change résiduel pourra subsister.
- Un levier de 10% est autorisé.
- L'équipe est composée de 2 spécialistes de la dette expérimentés dont les CV sont résumés pages 11 et 12.

Le marché des dettes subordonnées financières

Après une baisse sur toute l'année 2017 jusqu'à moins de 100pb fin janvier 2018, l'indice Itraxx des Subordonnées Financières est remonté fortement et se stabilise entre 150 et 200pb



Le marché des dettes subordonnées financières

IBOXX Subordonnées bancaires (en vert) et assurance (en blanc) depuis janvier 2016: des niveaux d'entrée plus raisonnables qu'en 2017



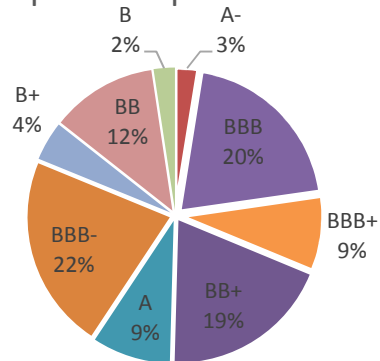
Le marché des dettes subordonnées financières

L'évolution des indice Iboxx bancaires et assurance (total return) sur 2 ans: le rendement élevé compense en partie la hausse des spreads de crédit

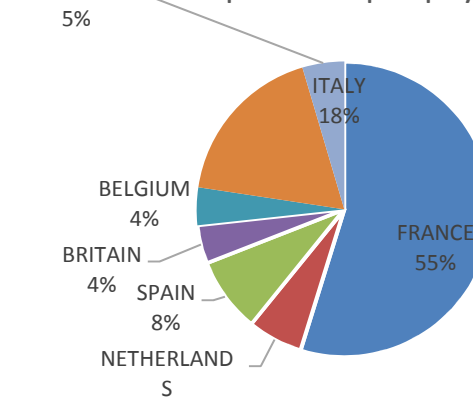


Composition du portefeuille

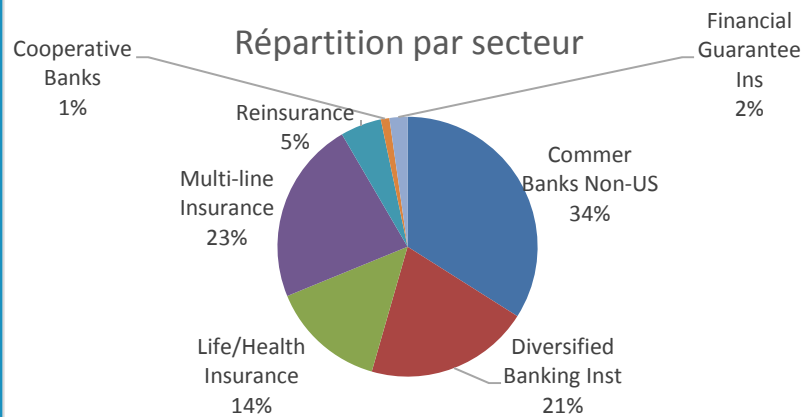
Répartition par notation



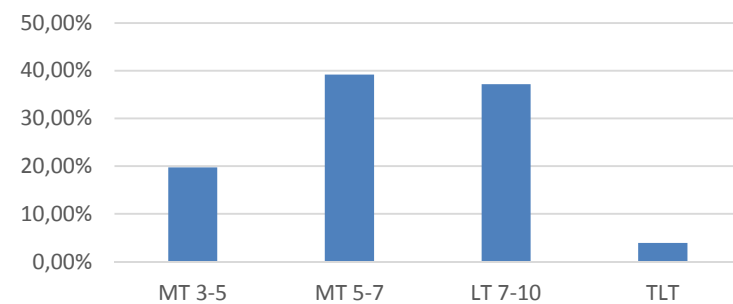
Répartition par pays



Répartition par secteur



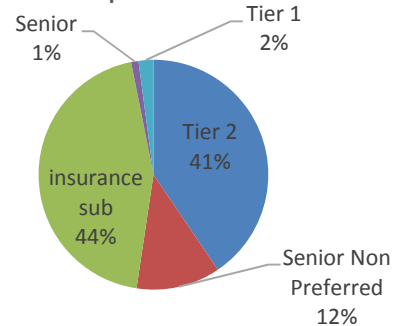
Répartition par maturité



Données de marché du 24/08/2017 fournies à titre indicatif et susceptibles d'évolution

Typologie des dettes, rendement et duration

Répartition par subordination



Le taux de rendement est un taux calculé à partir des données de marché du 24/08/2018. Il est égal au rendement du titre conservé jusqu'à sa maturité. Le rendement du fonds n'est donc égal au taux de rendement que si les titres sont conservés jusqu'à échéance. Le rendement du fonds sera diminué des frais et coûts de couverture.

Les performances passées ne préjugent pas des performances futures.

Catégorie	% du portefeuille	Rendement moyen	Rendement pondéré
Tier 2	41%	2.65	1.12
Senior Non Preferred	12%	2.19	0.24
insurance sub	44%	3.97	1.72
Senior	1%	2.96	0.03
Tier 1	2%	6.77	0.16
Rendement du portefeuille (hors couverture)			3.28

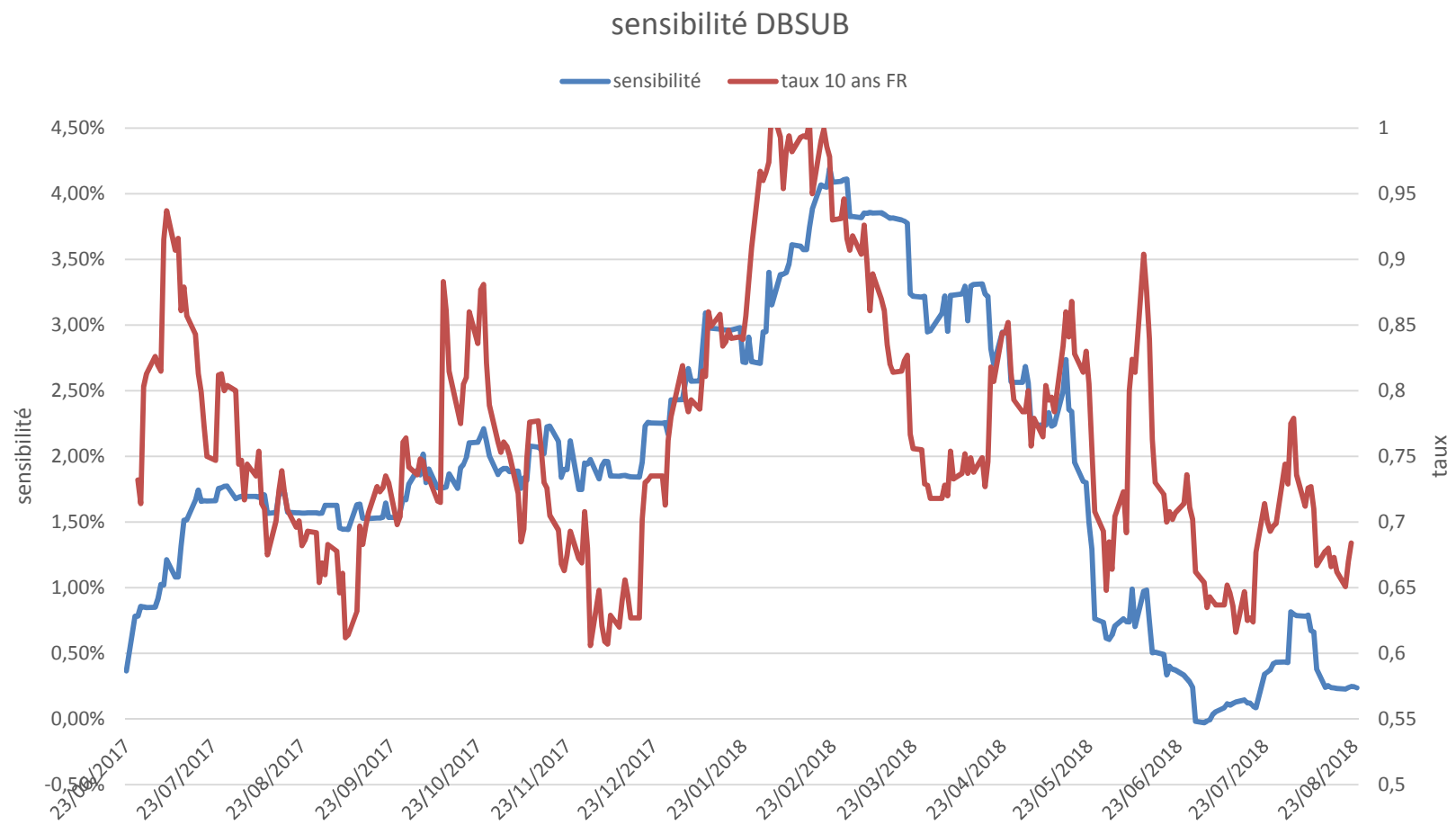
Catégorie	% du portefeuille	Duration moyenne	Duration pondérée
Tier 2	41%	6.32	2.05
Senior Non Preferred	12%	6.42	0.69
insurance sub	44%	7.28	2.69
Senior	1%	9.20	0.08
Tier 1	2%	10.30	0.19
Duration du portefeuille (hors couverture)			5.70

Notre valeur ajoutée

- La sélection des investissements s'appuie sur notre analyse interne * qui comprend la notation de la société d'une part et la valeur relative du titre par rapport à sa courbe de crédit et celle de ses pairs d'autre part.
- Accès au marché primaire.
- La couverture taux sera effectuée via les futures de taux (OAT, Bund et Bobl essentiellement). Elle sera faite de manière dynamique: nous couvrirons entre 30% et 100% du risque de taux, selon nos anticipations actuelles. La gestion pourra toutefois évoluer dans le cadre des contraintes fixées dans la documentation légale du fonds.

* Nous utilisons la même échelle que Standard & Poor's (AAA, AA+, etc.), mais les notations elles-mêmes sont produites en interne et peuvent diverger (dans les deux sens) des notes produites par S&P même si elles sont souvent identiques. Les titres en portefeuille du FCP Diamant Bleu Sub dont la notation est inférieure à B- ne doivent pas excéder 10% du portefeuille total.

Couverture taux



Fiche technique

- **Nom du fonds** : Diamant Bleu Sub
- **Code Isin**: FR0013256245
- **Catégorie**: FCP , conforme UCITS V
- **Classification**: Obligations et autres titres de créances internationaux
- **Domiciliation** : France
- **Devise** : Euro
- **Droits d'entrée et de sortie**: Néant
- **Frais de gestion** : 0,30% TTC (tous les frais externes –dépositaire, valorisateur, CAC- sont pris en charge par la société de gestion)
- **Commission de performance** : 20% au-dessus d'une performance nette correspondant à Eonia capitalisé +3%
- **High Water Mark**
- **Liquidité**: Hebdomadaire
- **Délai Souscriptions/Rachats**: Chaque vendredi avant 14h00
- **Dépositaire**: BNP Paribas Securities
- **Commissaire aux comptes**: Deloitte (Olivier GALIENNE)

L'équipe de gestion*

Expérience professionnelle : 30 ans

1988-1992	<i>Société Générale, market maker options et warrants sur actions et indices</i>
1992-1995	<i>Transoptions Finance, associée, conception et gestion de produits structurés et arbitrage d'obligations convertibles</i>
1995-1997	<i>Banque de Gestion Privée: gérante, produits structurés et arbitrage d'obligations convertibles</i>
1997-2000	<i>BFT: gérante, produits structurés et arbitrage d'obligations convertibles, obligations high yield</i>
2000-2006	<i>IXIS AM, Gestion alternative , obligations convertibles et fonds de futures</i>
2006-2010	<i>Axiom Alternative Investments , présidente fondatrice , gestion d'un fonds d'arbitrage sur la structure du capital (arbitrage d'obligations convertible, arbitrage senior/junior, arbitrage de base...)</i>
depuis 2011	<i>Diamant Bleu Gestion, gérante, Crédit , obligations convertibles et options</i>
Formation	<i>MBA Ohio State University Ecole Supérieure de Commerce de Rouen</i>



*Composition actuelle de l'équipe de gestion, susceptible d'évoluer. Les mises à jour figurent sur le site internet.

L'équipe de gestion*

Expérience professionnelle : 33 ans

- 23 sept 2009 Agrément de la SAS Diamant Bleu Gestion,
Société de gestion de Portefeuille
dont La Française AM est l'actionnaire de référence
- Février 2008 *Lancement avec La Française des Placements du fonds LFP Diamant Bleu,*
devenu Diamant Bleu Flexible
- 1985-2007 Ecureuil Vie, Membre du Directoire, en charge des finances
et des investissements
Compagnie Financière Eulia, Directeur Financier et des Risques
Caisse Nationale des Caisses d'Epargne, Directeur des Opérations
pour Compte Propre et Investissements
CENCEP, Directeur-Adjoint à la Direction Financière Groupe
BNP, Adjoint au Responsable Gestion de Bilan et Ingénierie Financière
Banque de France, Adjoint de Direction au Secrétariat Général de la
Commission Bancaire
Université Paris XIII, Professeur de Comptabilité et Analyse Financière

Formation Maitrise de Gestion de l'Université Paris I
Agrégé d'Economie et Gestion



* Composition actuelle de l'équipe de gestion, susceptible d'évoluer. Les mises à jour figurent sur le site internet.

Risques spécifiques

Risques spécifiques au processus de gestion

Risque de perte en capital : L'investisseur est averti que son capital n'est pas garanti et peut donc ne pas lui être intégralement restitué.

Risque de liquidité: le fonds investit dans des titres qui peuvent s'avérer peu liquides en cas de crise.

Risque de change: accessoire

Risque lié à la gestion discrétionnaire : Le fonds cherche à générer de la performance par des anticipations à la hausse ou à la baisse de l'évolution du cours des instruments composant son univers de gestion. Ces anticipations peuvent être erronées et conduire à une contreperformance provoquant une performance inférieure à l'objectif de gestion. En cas d'évolution défavorable de ces anticipations, (hausse des positions vendeuses et/ou baisse des positions acheteuses), la valeur liquidative de l'OPCVM pourra baisser.

Risque de crédit : il s'agit du risque de baisse de la qualité de crédit d'un émetteur privé ou de défaut de ce dernier. La valeur des titres de créance dans lesquels est investi l'OPCVM peut baisser entraînant une baisse de la valeur liquidative.

Risque de contrepartie : Ce risque mesure les pertes encourues par le FCP au titre des engagements contractés auprès d'une contrepartie défaillante.

Risque de taux : Les variations des marchés de taux peuvent entraîner des variations de l'actif pouvant avoir un impact négatif sur l'évolution de la valeur liquidative du fonds : le fonds pouvant être composé jusqu'à 100% en supports de taux courts, la valeur liquidative peut baisser en cas de hausse des taux.

Risque de conflit d'intérêt

Le risque de conflit d'intérêt peut advenir en particulier lors de la conclusion d'opérations de cession ou d'acquisition temporaires de titres avec des contreparties liées au groupe auquel appartient la société de gestion. Le FCP n'est pas exposé à ce risque, la société de gestion ne réalisant aucune des opérations visées avec une contrepartie liée à son groupe.

Avertissement

Ce document d'information non contractuel est réservé à des investisseurs professionnels au sens du Règlement Général de l'AMF.

Une attention particulière a été portée quant à la nature claire et non trompeuse des informations fournies dans le présent document.

Les fonds présentés dans ce document ont été autorisés à la commercialisation en France. Aucune action n'a été entreprise pour permettre la commercialisation de ces fonds dans une quelconque autre juridiction dans laquelle une telle action serait nécessaire.

Les données chiffrées, commentaires et analyses présentés reflètent le sentiment de SAS Diamant Bleu Gestion sur les marchés, leur évolution, leur réglementation et leur fiscalité, compte tenu de son expertise, des analyses économiques et des informations possédées à ce jour.

Du fait des risques d'ordre économique et boursier, il ne peut être donné aucune assurance que les fonds présentés atteindront leurs objectifs. La valeur des parts peut aussi bien diminuer qu'augmenter. Les performances passées ne préjugent pas des performances futures.

Il appartient à chaque investisseur de procéder, sans se fonder exclusivement sur les informations qui lui ont été fournies, à sa propre analyse des risques, en s'entourant, au besoin, de l'avis de tous les conseils spécialisés en la matière.

Le prospectus de l'OPCVM doit être portée à la connaissance du souscripteur potentiel préalablement à tout investissement. Comme toute la documentation réglementaire y afférent, ce document, qui comprend notamment la présentation des risques encourus, est disponible sur le site Internet de SAS Diamant Bleu Gestion (www.diamantbleugestion.com), ou sur simple demande auprès de notre service commercial.

SAS Diamant Bleu Gestion est une marque déposée. Ce document est la propriété de SAS Diamant Bleu Gestion. Toute utilisation de ce document non conforme à sa destination, toute diffusion totale ou partielle à des tiers est interdite, sauf accord exprès de SAS Diamant Bleu Gestion. La responsabilité de SAS Diamant Bleu Gestion, de ses filiales ou de ses préposés ne saurait être engagée du fait d'une utilisation, d'une diffusion totale ou partielle de ce document non conforme à sa destination. Toute reproduction totale ou partielle de ce document, des logos, des marques ou de tout élément figurant sur ce document est interdite sans autorisation préalable de SAS Diamant Bleu Gestion. De même, tout droit de traduction, d'adaptation et de reproduction partielle ou totale est interdit sans son consentement. La responsabilité de SAS Diamant Bleu Gestion, de ses filiales ou de ses préposés ne saurait être engagée du fait d'une utilisation de ce document non conforme à sa destination.